

CaseVisionCamera APP 快速入门指南

当我们使用“凯视力成高尔夫 APP”进行教学训练的时候，如果用运行这个 APP 的 iPad（或 iPhone）进行拍摄，那么，就只好把 iPad（iPhone）放于固定的合适位置，这样 iPad（iPhone）就不能拿手里或随便放置了，这时我们可以再用个手机或 iPad 专门拍摄挥杆视频，“CasevisionCamera APP”正是为适应这种应用而设计的，配它合“凯视力成高尔夫 APP”，为其提供挥杆视频捕捉的功能，并将其捕捉到的挥杆（推杆）视频传输给“凯视力成高尔夫 APP”，这样运行“凯视力成高尔夫 APP”的移动设备（iPad 或 iPhone）就可以自由移动了。



1. 安装和连接

首先要下载“CaseVisionCamera”APP，下载方法见公司网页：

www.casevisiongolf.com

然后将要运行 CaseVisionCamera APP 的 iPhone 手机或 iPad 连接 iTrack 的 WiFi 热点。

随后点击应用图标运行 CaseVisionCamera APP，弹出设备名确认提示，设备名可自行更改。此处设备名称会在 CaseVisionGolf APP 外设选型界面相机栏中搜索设备时显示。



图 2- 设置设备名称

2. 使用操作

设备名确认后进入 CaseVisionCamera 界面。通过观察 CaseVisionCamera 界面中的实时视频窗口，利用三脚架逐步调整 iPhone 的拍摄角度和距离，使球手站位可以贴合人体轮廓。

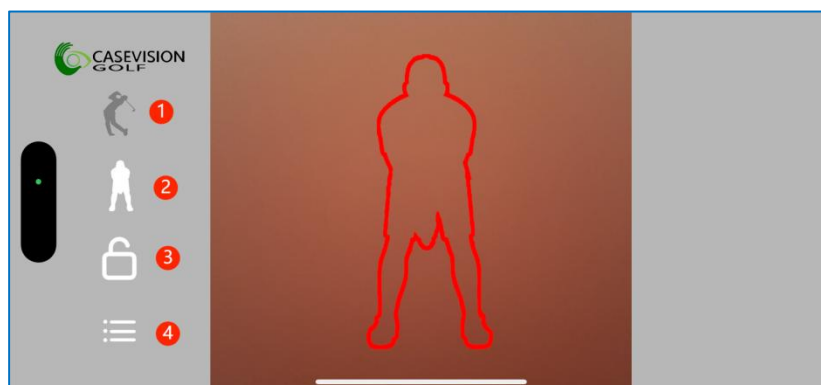


图 3- CaseVisionCamera 界面

CaseVisionCamera 界面中图标说明如下。

表 2-4-2

位置	图标	说明	位置	图标	说明
1		连接状态	2		相机位置切换
3		检测锁定	4		关于信息








图标（连接状态）没有连接 CaseVisionGolf APP 时灰色，连接到 CaseVisionGolf 为白色，CaseVisionGolf APP 进入训练界面时为绿色.



图 4- 连接状态

点击图标（相机位置切换）可切换正面或侧面，并将当前位置信息同步给 CaseVisionGolf APP。

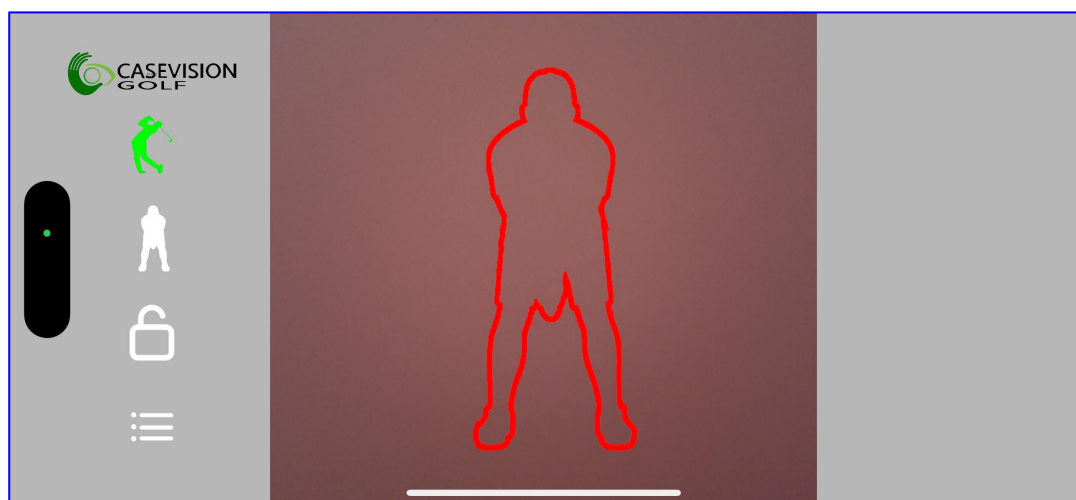


图 5- 相机放在正前方

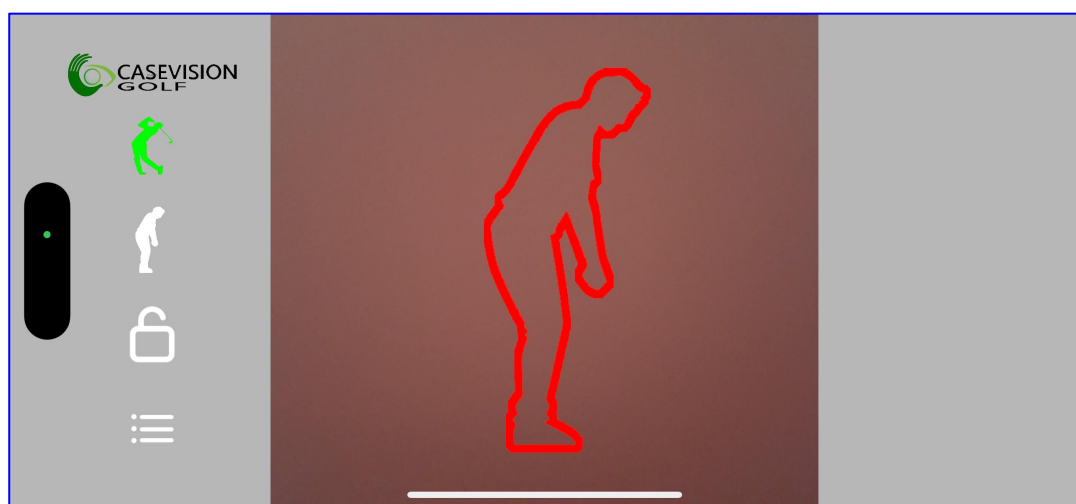




图 6- 相机放在挥杆者侧面

点击图标  (检测锁定),  为锁定状态, 这时不进行挥杆检测; 
为解除锁定状态, 这时正常进行挥杆检测。

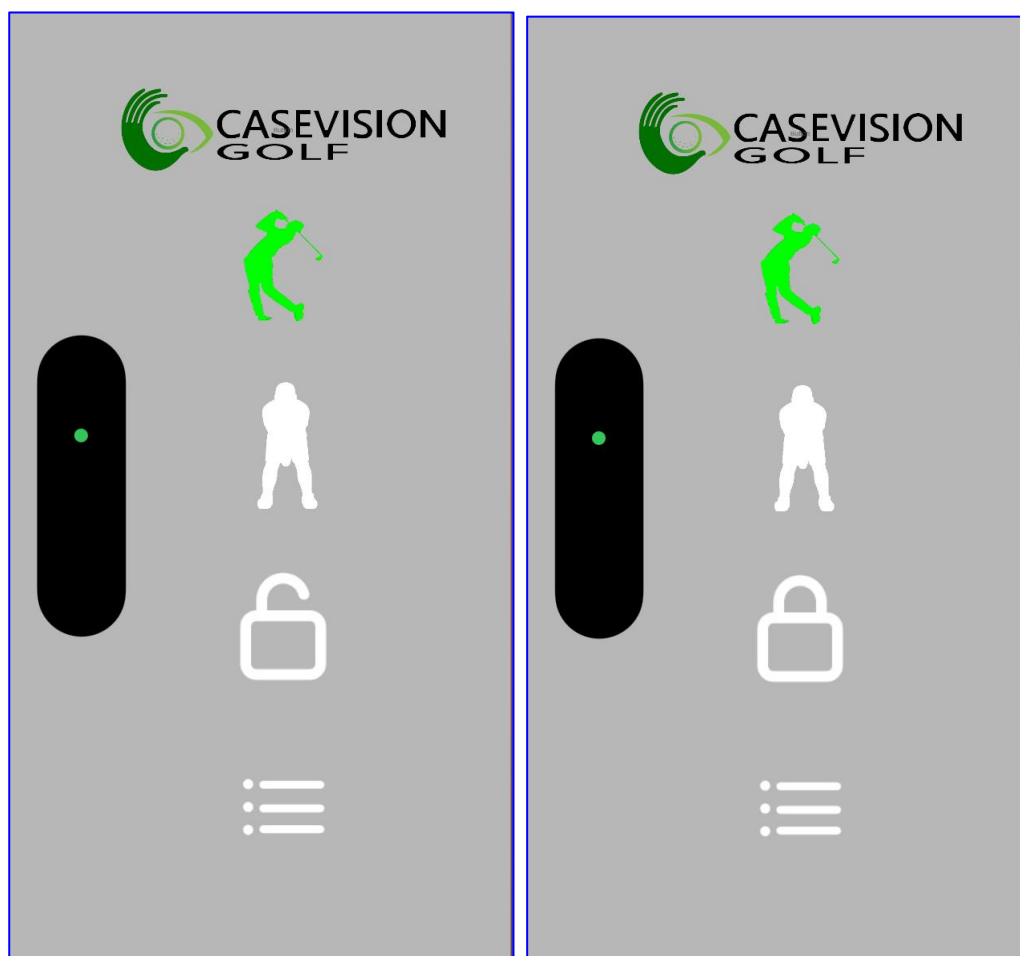


图 7- 检测锁定